

Kortfattet vejledning

ES FB 9100



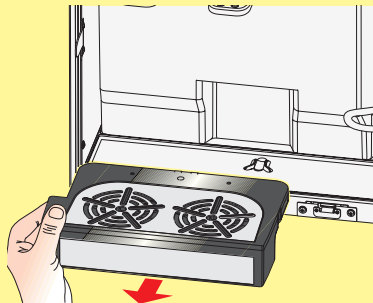
WITTENBORG

U0502DA01

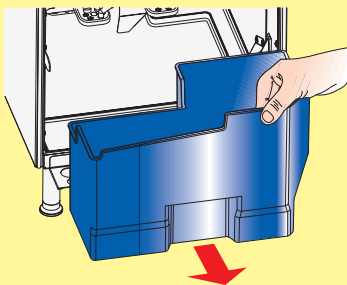
Let og grundig rengøring



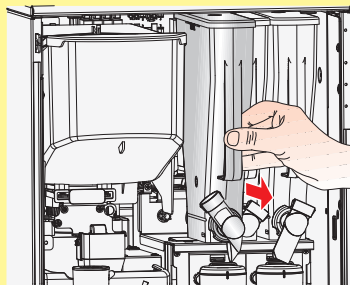
Luk døren op ved at dreje nøglen med uret.



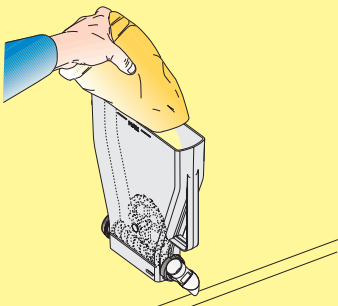
Tag drypbakken ud. Fjern låget og tøm drypbakken. Tør føleren i låget af.



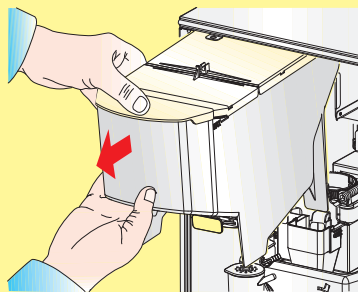
Træk grumsbeholderen fremad.



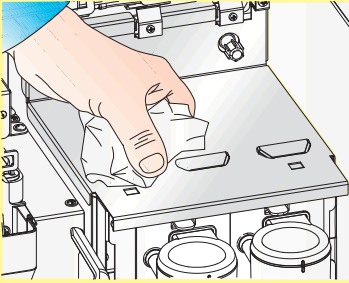
Luk beholdernes udløbstude ved at skubbe rørene opad. Træk beholderne ud.



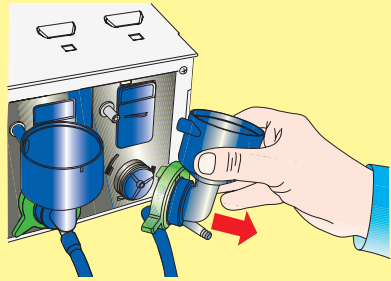
Placér beholderne på et bord og fyld dem op med ingredienser.



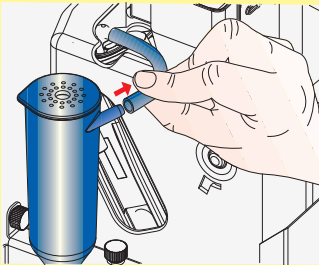
Skub lukkepladen for bønnerne ind før beholderen til kaffebønner tages ud.



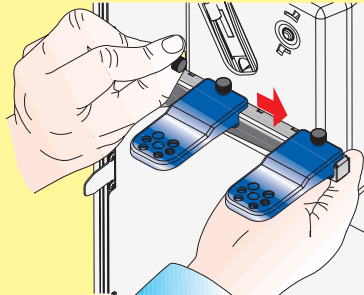
Rengør pulverbordet.



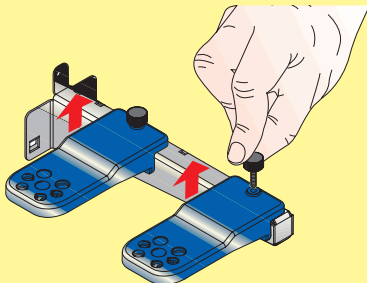
Fjern blandeskåle, pulverfælder og piskerhjul.



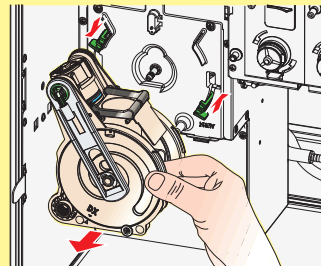
Fjern alle slangerne fra diffusoren.og udløbsholderne



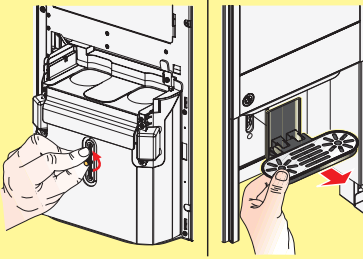
Løsn skuren og fjern udløbsarmen.



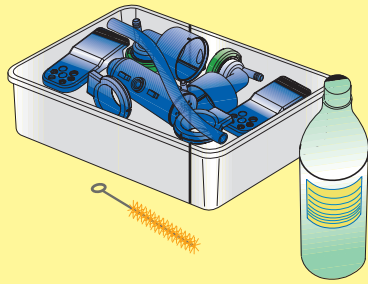
Løsn skruerne fra udløbsholderne.



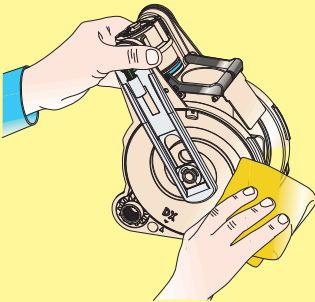
Fjern alle slanger, coveret foran bryggeren og kaffetragten. Fjern bryggeren.



Løsn skruen til kopholderen og rengør kopholderen med en fugtig klud.



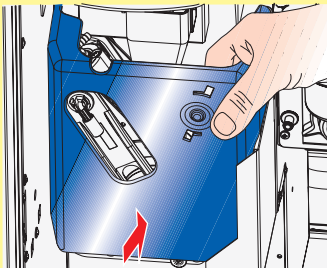
Læg alle adskilte dele i blød i mindst 15 minutter i en spand med varmt vand tilsat rengøringsmiddel, skyl efter med rent vand.



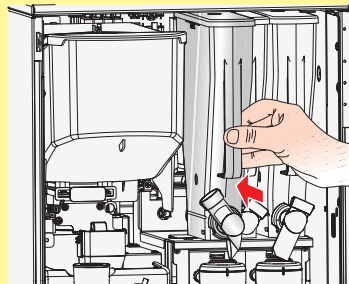
Skyl alle de dele, der har ligget i blød, grundigt med rent, varmt vand.



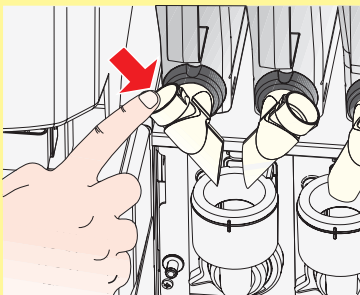
Sørg for at der ikke sidder snavs eller rester af rengøringsmiddel på delene. Tør alle dele efter med en tør klud.



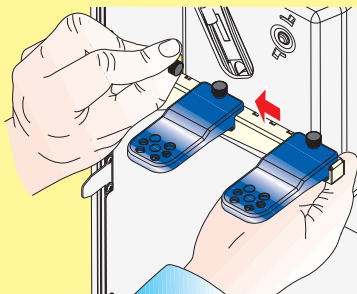
Monter alle dele igen.



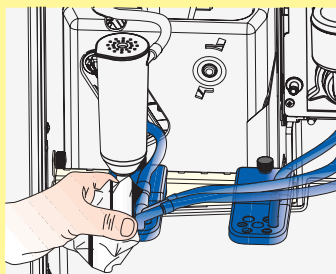
Genplacer ingrediensbeholderne



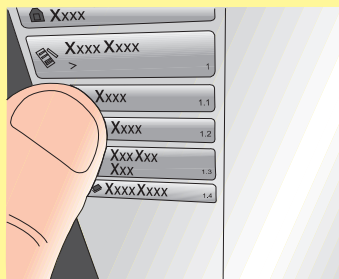
Luk udløbstudene op ved at skubbe udløbsrørene nedad.



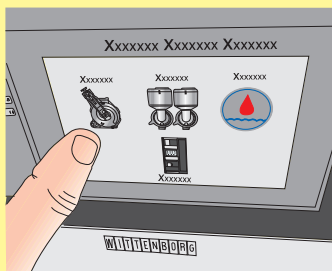
Monter udløbsarm og udløbsholdere igen.



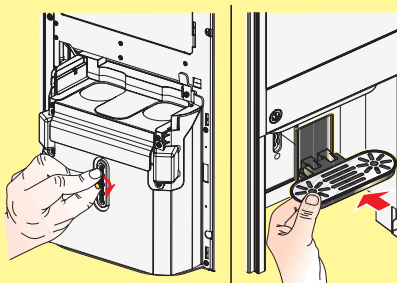
Monter de tørrede dele igen. Sørg for, at slangerne sidder korrekt.



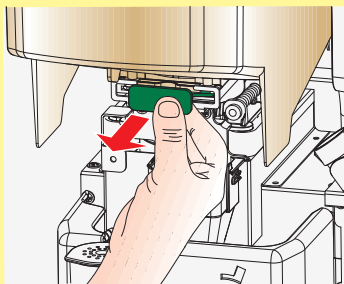
Rensningsprogram: luk døren (eller indsæt den gule nøgle). Vælg "Wittenborg". Daglig handling og Rengøring.



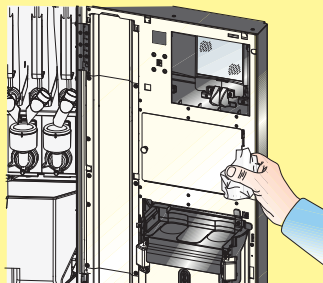
Vælg det ønskede rensningsprogram.



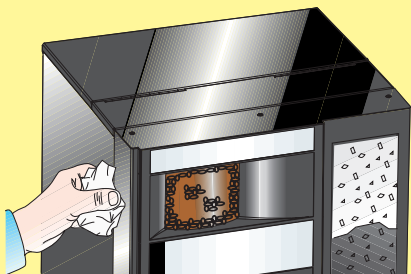
Monter kopholderen igen.



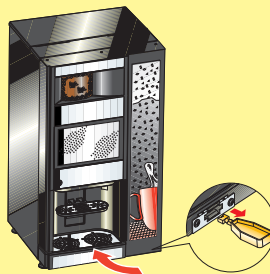
Træk lukkepladen til bønner ud til åbenposition.



Rengør lågens indvendige og udvendige side med en fugtig klud.



Rengør kabinettet med en fugtig klud.



Udfyld rengøringskortet. Fjern den gule nøgle og luk døren.



HACCP-retningslinjer (fortsat)

Udskiftning

- Afhængigt af vandets hårdhed, skal brygningsfilter af nylon med pakning udskiftes efter ca. 25.000 drikke, også selv om det stadig virker.

Opbevaring

- Skriv datoen for åbning af pakken på selve pakken.
- Gem "bedst før"-datoen på pakken til påfyldning af maskinen.
- Gem service- og vedligholdsrapporter.

Træning

- Personale uddannes iht. HACCP-retningslinjer.
- Implementer aktiviteterne i arbejdsplanerne.
- Kontakt din servicerepræsentant for yderligere spørgsmål.

